

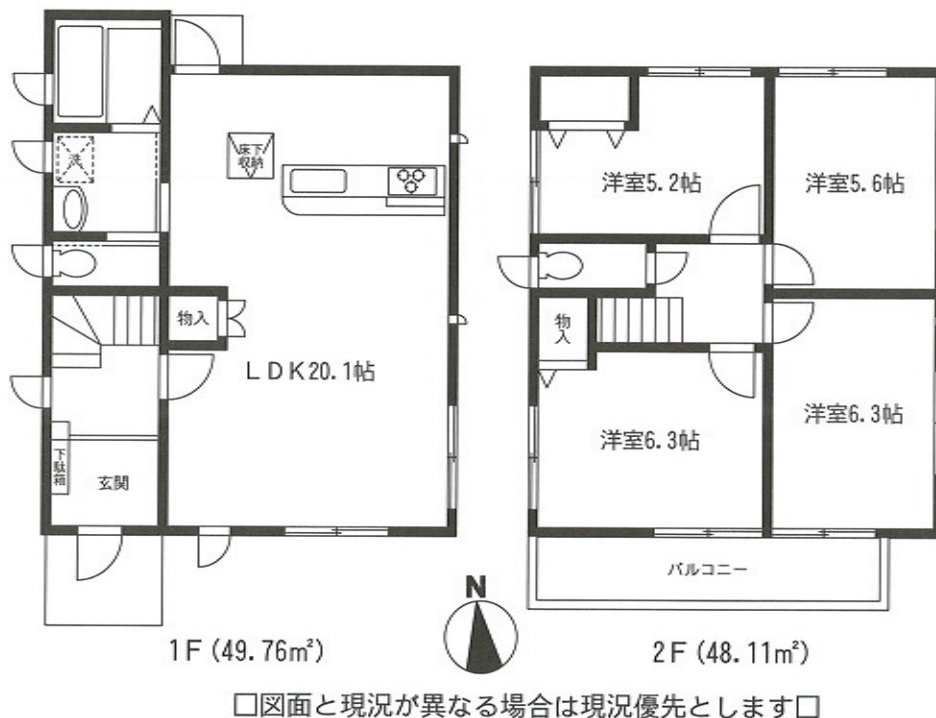
## ◆建築後未入居物件◆



**木の生命が息づく本物の  
無垢オーク床材使用のLDK等  
(国内材使用率70%以上)  
木の温かみのあるお家です!**

- ★TVモニター付インターフォン完備
  - ★全室LAN配線済
  - ★浴槽全自動お湯張り・追い焚き機能付
  - ★浄水器・食洗機付システムキッチン
  - ★シャンプードレッサー完備
  - ★24H換気システム完備
  - ★全居室にペアガラス使用
  - ★地震に強いベタ基礎
  - ★自然素材を使った外壁材使用
- .....and more

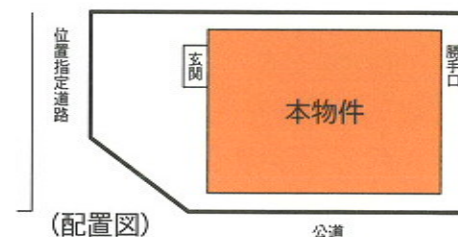
京浜東北線「鶴見駅」 徒歩19分  
鶴見駅及び菊名駅へバス便多数有



**価格**  
**4,280** (税込) 万円

### ★物件概要★

所在地:横浜市鶴見区東寺尾6丁目1300-3(地番表示)  
交通:JR京浜東北線「鶴見」駅徒歩19分  
「鶴見」駅行バス8分 バス停歩2分  
「菊名」駅行バス12分 バス停歩5分  
土地面積:100.10㎡ 建物面積:97.87㎡  
構造:木造軸組み工法2階建 土地権利:所有権  
地目:宅地 都市計画:市街化区域  
用途地域:第1種低層住居専用地域  
建ぺい率:50% 容積率:100%  
公法制限:準防火地域 第1種高度地区  
駐車場:駐車スペース有  
築年月:平成22年9月 引渡日:即日  
接道状況:南側位置指定道路 約9m接道  
東側公道 約11m接道  
設備:公営水道 下水道完備 都市ガス  
その他:建築確認番号:東日本-10-01-0498号



**清水総合企画(株)**

神奈川県知事免許 (9) 第11828号

地元で創業30年の  
信頼と実績

TEL 045-432-0035

FAX 045-432-0043

〒221-0015 横浜市神奈川区神之木町1-4

■取引態様 売主

■手数料 3%